

Companyia EÒLIA

INVASIÓ SUBTIL I ALTRES CONTES de PERE CALDERS
amb dramaturgia de PACO MIR i direcció de GILBERT BOSCH

ESCENARI / MAQUINARIA

Mides mínimes

- 7m de boca x 5m de fondària x 4m d'alçada aprox.

Cambra negra

- Italiana (1 teló de fons negre amb un mínim de 4 cametes)

Vares

- 3 electrificades a l'escenari
- 1 frontal

IL·LUMINACIÓ

Projectors

- 26 PC 1 Kw
- 1 Retall 1 Kw de 12-43°

Dimmers /control

- 24 canals de Dimmer 2 Kw
- Taula programable

SO

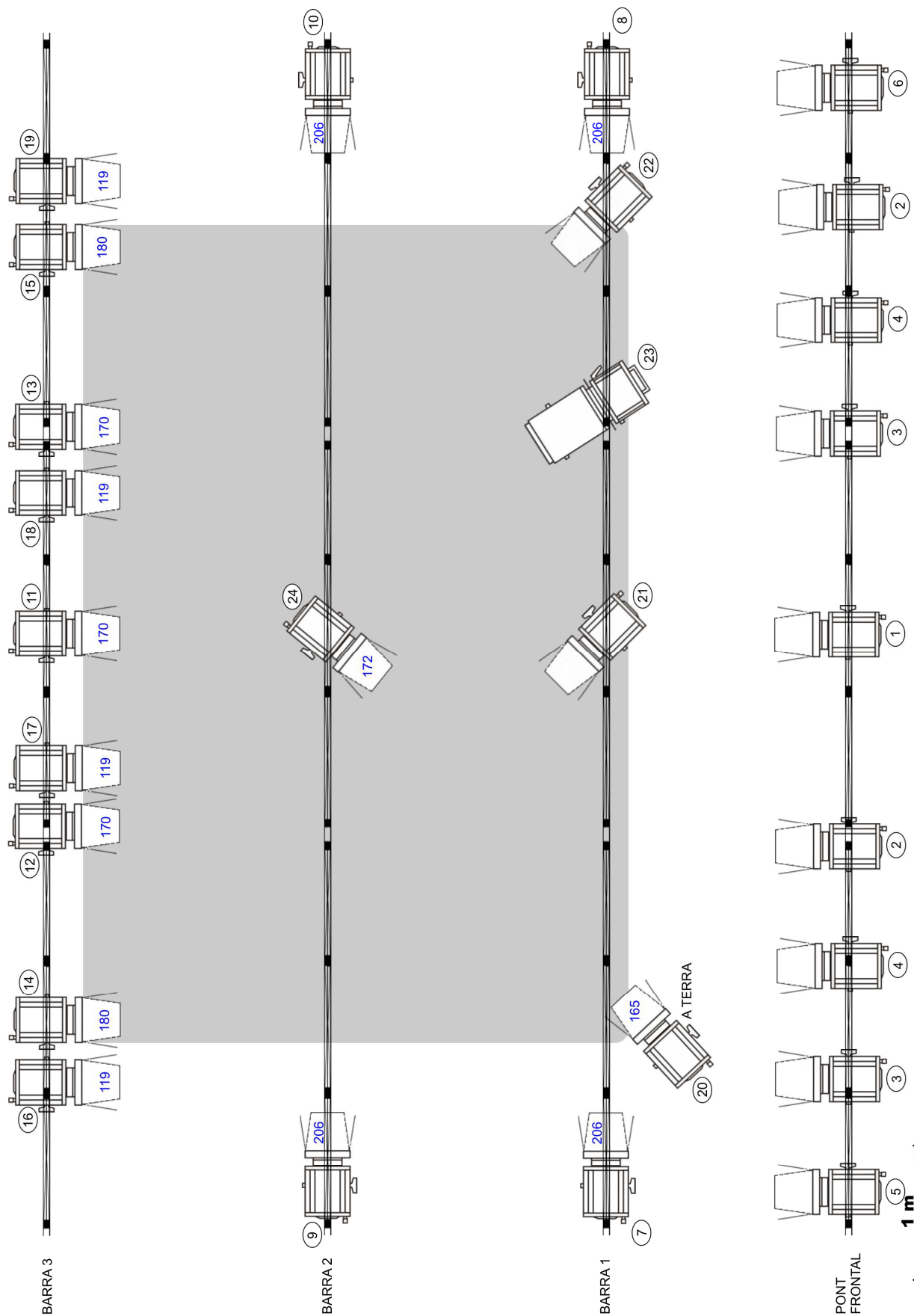
- Equip complet de so mínim de 1.000W
- 1 taula de mescles de 3 canals estèreo
- 1 Equalitzador per la PA

Posició control

Centrat a l'escenari i amb bona visibilitat.

ALTRES REQUISITS

- 1 tècnic en electricitat familiaritzat amb el material del teatre.



Companyia EÒLIA
INVASIÓ SUBTIL I ALTRES CONTES de PERE CALDERS (dramatúrgia PACO MIR; direcció GILBERT BOSCH)