

xerrem junts 2016

memòria d'actuacions



espais de trobada i
comunicació
en català
en l'any del
vintè aniversari
de la CAL i de la
Creu de Sant Jordi



Presentació

La CAL ha clos un 2016 de gran visibilitat i de molta feina. Coincidint amb la commemoració dels vint anys de l'entitat, el govern de la Generalitat de Catalunya ha reconegut la CAL amb la Creu de Sant Jordi 2016. El govern ha fet un reconeixement «al seu treball continuat, al llarg de vint anys, a favor del català, amb el suport a polítiques que incrementin el seu ús social, n'afavoreixin la plena normalització i reclamin el reconeixement de la unitat de la llengua a tots els territoris on es parla». A més, ha remarcat que «les seves campanyes i els seus projectes fan que la llengua catalana i la cultura en què s'expressa siguin socialment més integradores». I és en aquest paràgraf on la Generalitat de Catalunya ha sabut definir amb exactitud el resultat de tants anys de xerrem junts.

Però això no és tot, ja que el 2017 seguirem amb les commemoracions: els primers passos de l'actual xerrem junts van ser el 2007, just farà deu anys. Deu anys de grups de conversa en català, la rellevància dels quals rau en un seguit de punts forts:

- Incidència efectiva en l'ús de la llengua, la cohesió social i l'estima del país, eixos fonamentals del moment en què viu Catalunya.
- Atenció a una població que sovint no accedeix als programes públics d'aprenentatge del català.
- Consolidació de l'acció en xarxa d'entitats, persones i organismes.
- Presa de la seva força tant de col·lectius que la fan possible per l'ofertament d'espais i serveis de gestió, com de persones voluntàries que la duen a terme (rebut formació, conduint els grups i fent-los el seguiment més directe).

I de tot això, el voluntariat, com a encarnació de la síntesi de valors universals com la solidaritat i la cooperació transformats en el compromís amb una realitat concreta, és la clau. Per a aquest motiu al 2016 la CAL ha incorporat als seus estatuts un pla de voluntariat pensat per donar cobertura a la feina d'aquestes més de 270 persones. No ens cansarem de posar en relleu la importància d'aquesta immensa força humana.

Aquest 2016 que deixem enrere hem dedicat un 25% d'aquesta força humana voluntària a la gran prioritat de l'any, "L'escó de l'escola". Aquesta experiència no és més que l'adaptació de les metodologies xerrem junts orientades a tot allò que les mares i els pares d'alumnes nous poden necessitar saber sobre l'escola, l'entorn escolar, i els estudis de les seves filles i dels seus fills, així com el seu funcionament. En definitiva, basa el seu objectiu en facilitar que famílies que fa poc que han arribat al barri o al poble i que es troben en una situació de desconeixement de la llengua catalana tinguin la possibilitat de participar d'espais de parla catalana dins la comunitat educativa dels seus fills, incidint directament en la cohesió social, i que a més puguin prestar suport en l'èxit del procés educatiu de les seves filles i dels seus fills. Hem donat un ampli servei que des d'entorns d'escoles i d'administració pública se'ns ha sol·licitat per ajudar a aquest doble objectiu.

I tot això s'ha fet sense deixar de prestar servei a la globalitat dels 159 grups del xerrem junts, que han propiciat les més de 6350 hores de conversa en català en espais de trobada i comunicació. Hores de conversa que han dut a terme més de 1300 persones, un 83,8% de les quals dones i un 50,6% de novingudes recents.

El xerrem junts

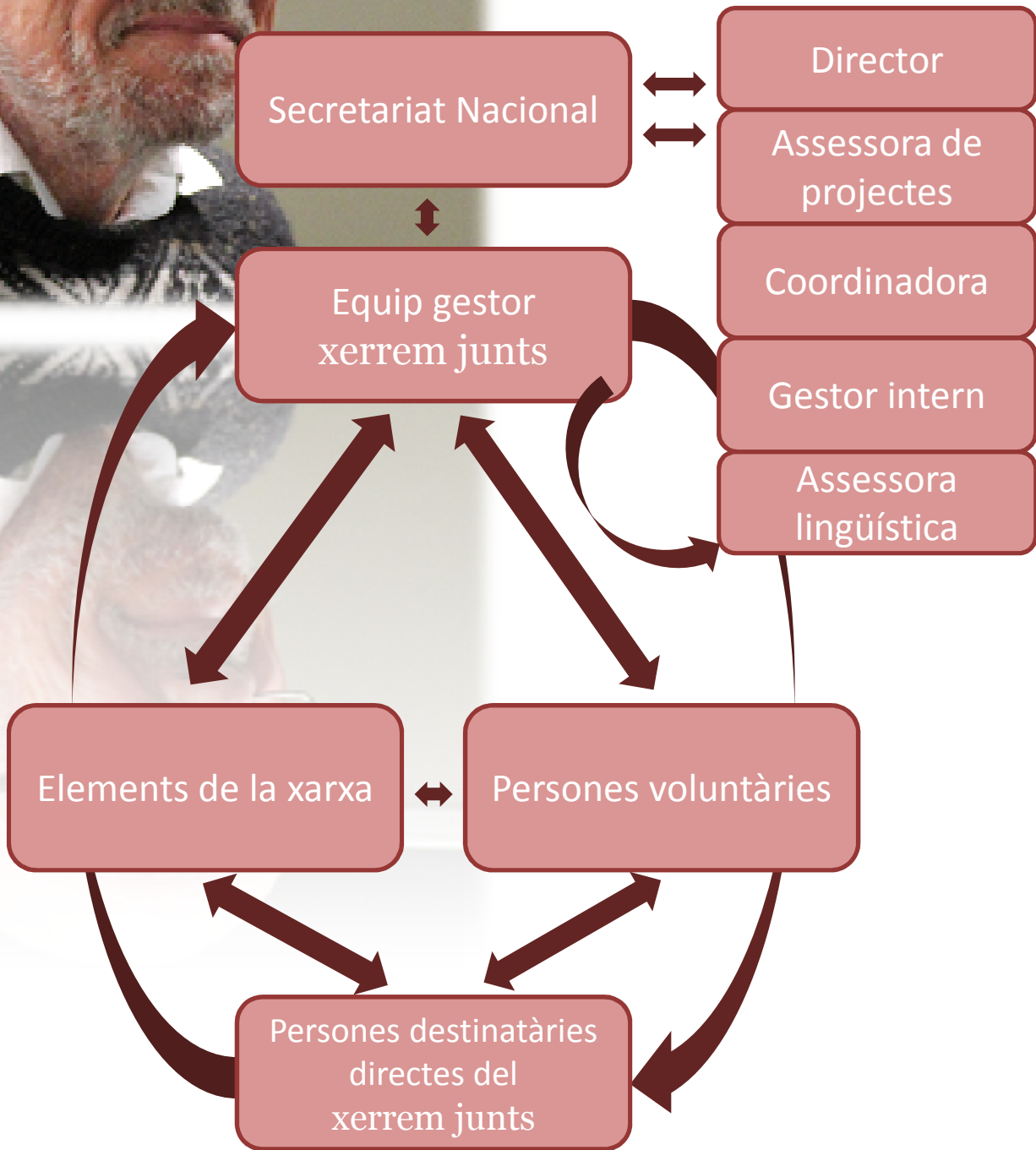


Eina de treball que organitza espais de trobada, gràcies als quals persones que no han estat mai en contacte amb la llengua catalana, o que hi han estat però presenten dificultats ja sigui de comprensió o d'expressió en aquesta llengua, entren en contacte amb persones voluntàries catalanoparlants i formades per la CAL que destinen una part del seu temps lliure a ajudar les primeres en el seu camí d'assumpció del català com a llengua pròpia

Grup junts del CEIP Vedruna. Experiència de convivència entre adults i infants en un grup de conversa en català del projecte de "L'escó de l'escola".



Les persones



Jordi Esteban Calm, creador i director del xerrem junts.

Normativa

Tot l'entramat del xerrem junts actua i es relaciona sota el paraigua de quatre elements normatius:

- Els Estatuts de l'entitat
- El Pla de Voluntariat
- La metodologia de l'activitat
- Les directrius emeses per l'Equip Gestor

Aquesta normativa implica a tot l'organigrama. Per tant, tots els protocols, els procediments administratius i els procediments funcionals o s'hi especifiquen directament o els emmarquen per ser desenvolupats.



Objectius

La CAL té la missió d'ajudar a garantir un futur digne per al català a partir de la promoció del seu ús social i la lluita contra la seva menysvaloració, usant la llengua com a eix cohesionador i vehicle per al foment del coneixement i estima del país.

Amb el xerrem junts com a eina, específicament s'ha treballat per:

- Ajudar a inserir en l'entorn de l'escola dels seus descendents persones en risc d'exclusió social, i sobretot dones, prestant suport sobretot en l'àmbit del domini del català oral.
- Generar espais de participació i cohesió sociolingüístics on sigui possible fer pràctiques de llengua catalana per comunicar-se en català.
- Proporcionar eines i recursos per facilitar l'accés al català oral.
- Potenciar la participació de voluntaris dinamitzadors com a eina fonamental del projecte.
- Fomentar la cohesió social.
- Ajudar a acollir el nouvingut.
- Potenciar la participació de la dona al projecte.
- Aplicar una metodologia basada en l'aprenentatge horitzontal a partir de dinàmiques de grup.
- Donar a conèixer el país.
- Fer el seguiment i valorar l'aplicació i l'èxit del projecte.



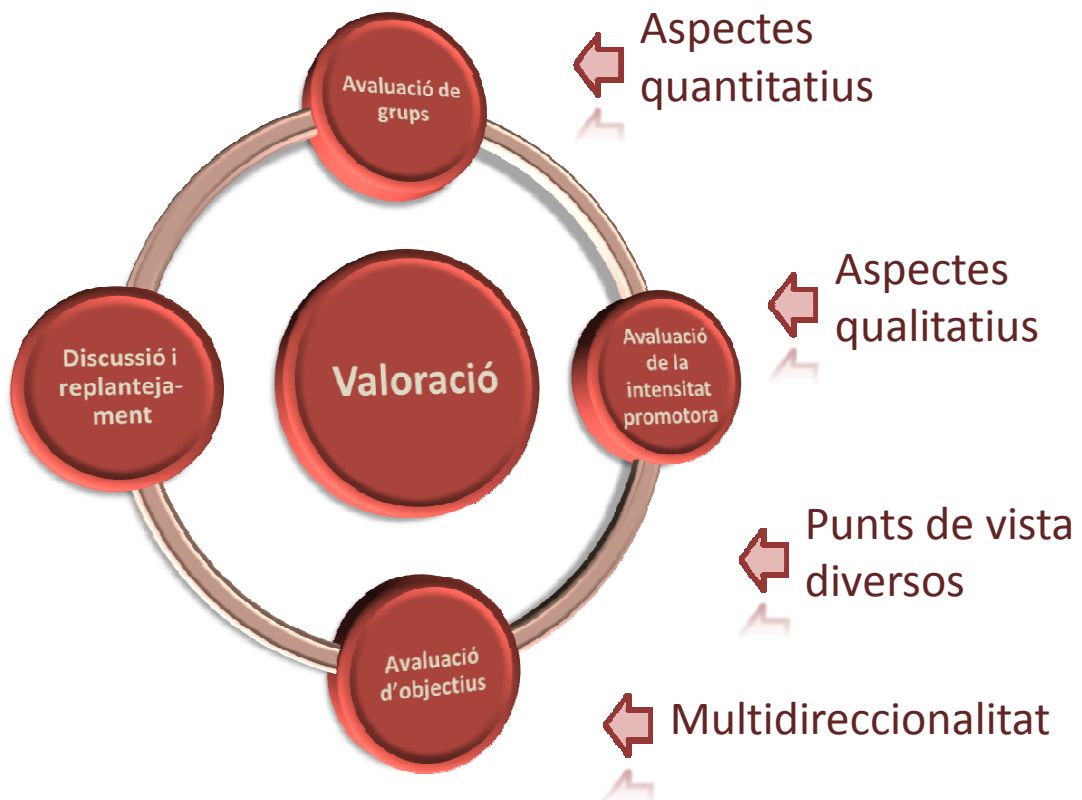
Valoració

El pilar de la valoració del xerrem junts és l'avaluació dels grups. La CAL exigeix que aquesta, independentment de l'especificitat de cada proposta, sigui el més objectiva i fiable possible i, alhora, el màxim de participativa. Per aquest motiu, per l'avaluació dels grups s'usa el mètode del seguiment regular, basat en tres elements: (1) visites periòdiques de la coordinació als diversos grups, d'acord amb els agents locals implicats en el projecte. (2) Valoració anual escrita que demana dades qualitatives i quantitatives als participants de l'activitat. I (3) valoració final de l'activitat que en fan les organitzacions que han allotjat grups, el mateix equip gestor del projecte i el Secretariat Nacional de la Coordinadora d'Associats per la Llengua Catalana.

A banda, també es considera molt rellevant mesurar la intensitat promotora de l'equip gestor en el desenvolupament i seguiment del xerrem junts.

La finalitat d'aquest enfocament multidireccional en l'avaluació del xerrem junts és poder fer un balanç anual transversal del compliment de tots i cadascun dels objectius.

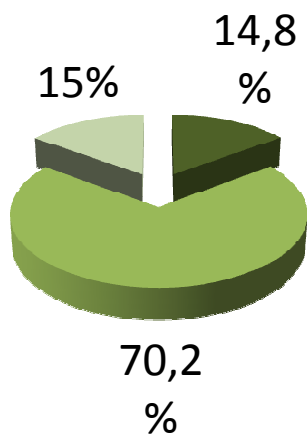
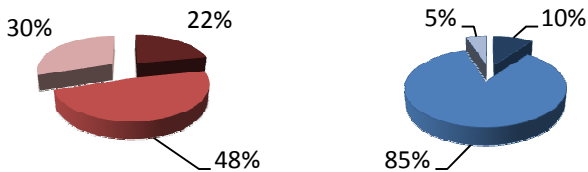
Per tant, aquesta valoració anual recull dades qualitatives i quantitatives d'origen divers que un cop analitzades permeten plantejar els resultats anuals i discutir-los constructivament per, si fa el cas, reorientar l'activitat de cara el següent any.



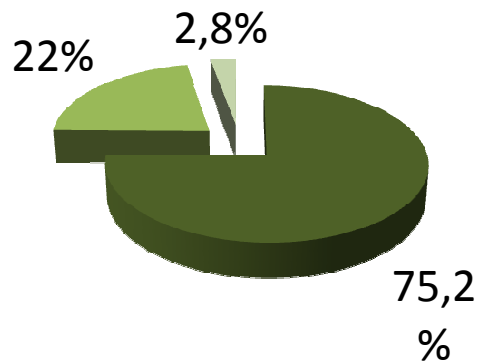
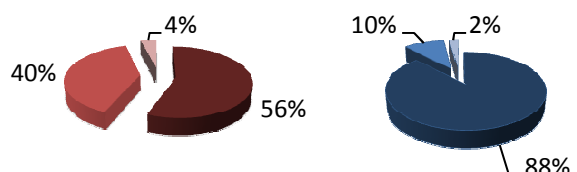
alguns aspectes qualitatius

apreciació evolutiva dels grups

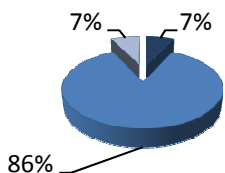
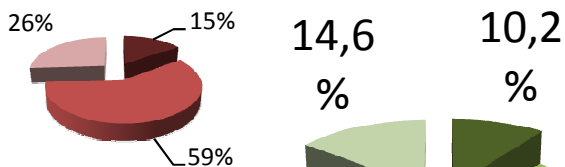
Expressió oral en català



Cohesió al grup



Coneixement de país



75,2
%



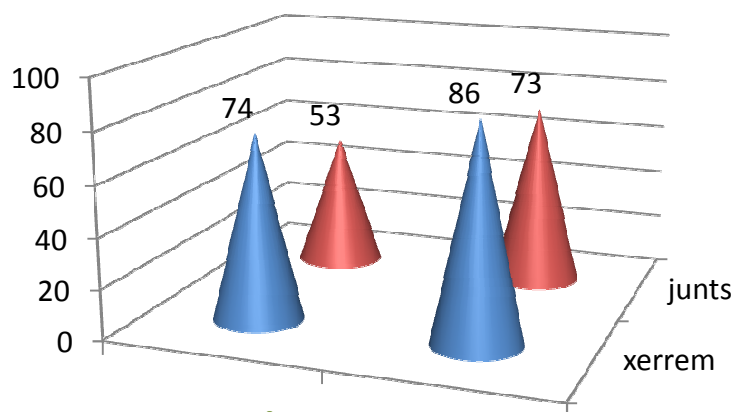
Dades extretes de la valoració de juny de 2016 de grups xerrem junts duta a terme pels mateixos guies del projecte. Participació a la valoració: 56,4% (51% a grups junts i 60% a grups xerrem).

La valoració de l'activitat de les entitats que han allotjat grups xerrem junts ha estat en tots els casos positiva.

alguns aspectes quantitatis

dades estadístiques de grups, guies i xerraires

Volum

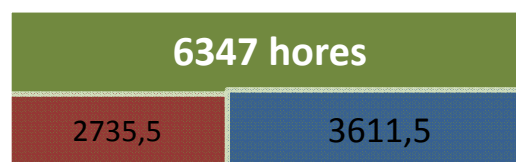


grups actius a 31/12/2016 (127 grups)
grups totals 2016 (159 grups)

Assistència mitjana



Hores de conversa

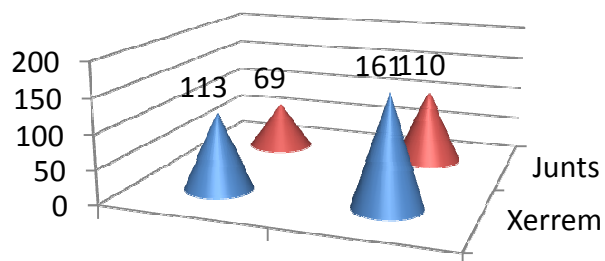


xerrem junts
xerrem
junts

grups

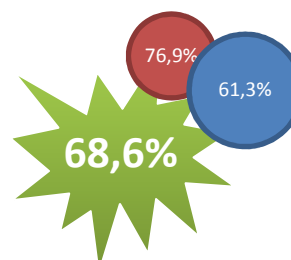
guies

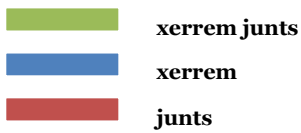
Volum



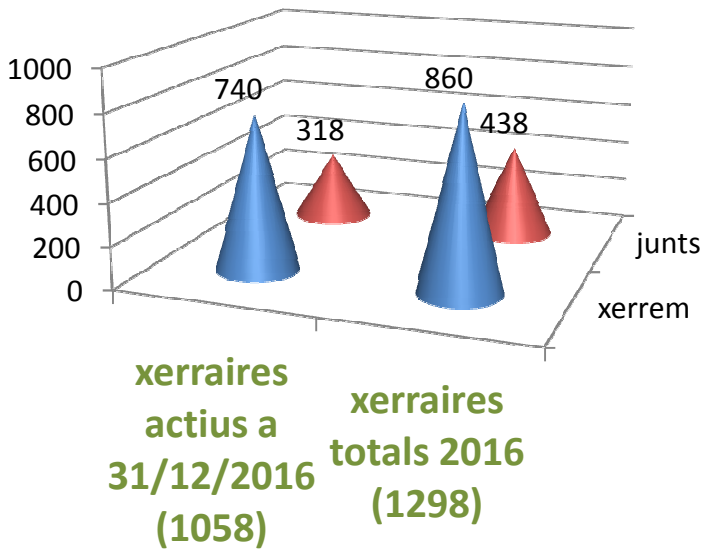
guies actius a 31/12/2016 (182)
guies totals 2016 (271)

Participació de la dona

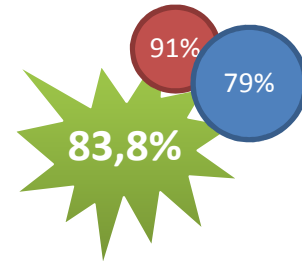




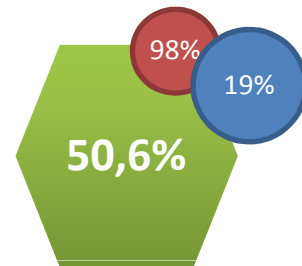
Volum



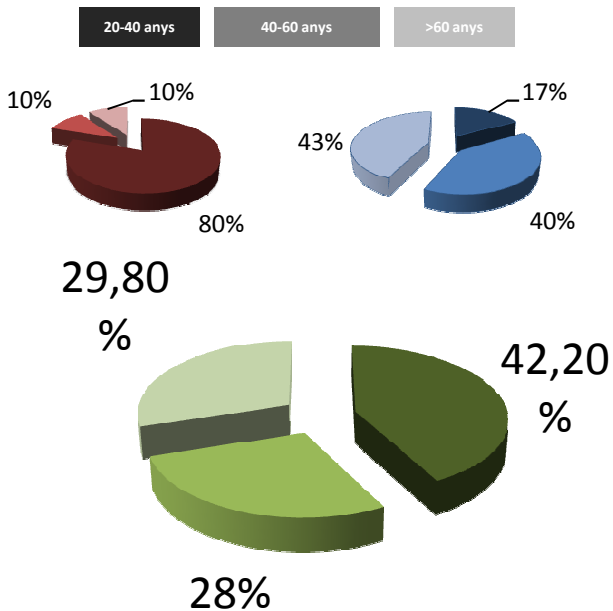
Participació de la dona



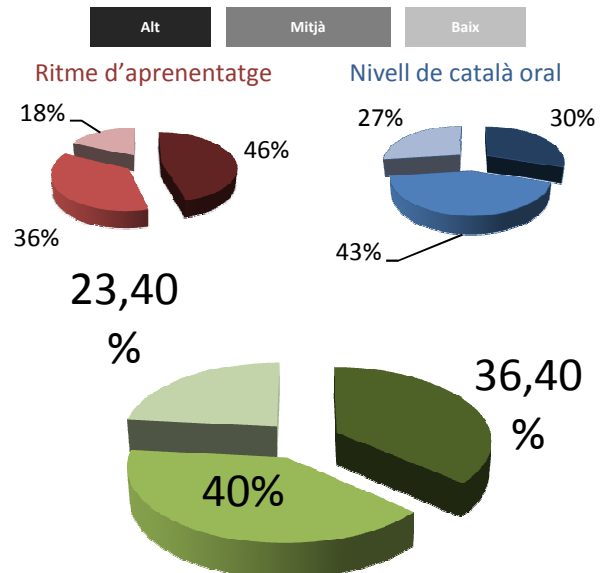
Participació de persones nouvingudes



Franja d'edat

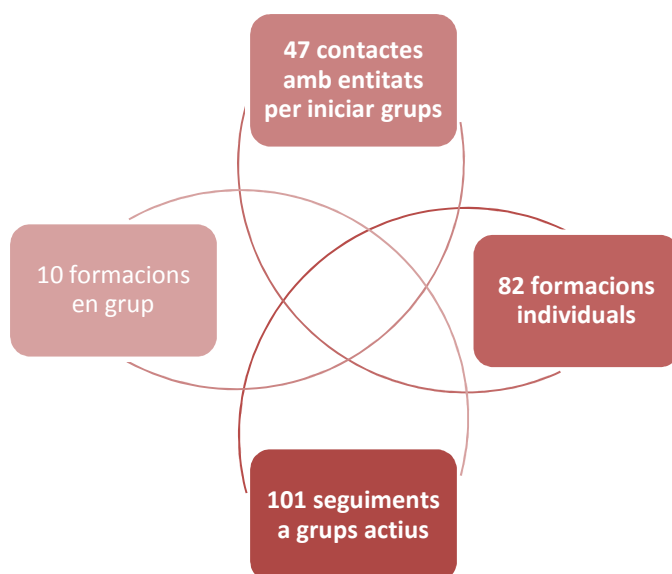


Punt de partida



xerres

intensitat promotora



I gestió, seguiment i valoració del següent número de grups:

Grups xerrem	Població	Grups junts	Grups xerrem	Població	Grups junts
	0 Amposta 2			1 Perpinyà 0	
	2 Badalona 7			1 Prada de Conflent 0	
	1 Badia del Vallès 0			5 Sabadell 2	
	39 Barcelona 38			3 Sant Andreu de la Barca 0	
	2 Calafell 0			1 Sant Cebrià del Rosselló 0	
	2 Caldes de Montbui 0			1 Sant Esteve Sesrovires 1	
	1 Castellar del Vallès 0			1 Sant Fost de Campsentelles 0	
	0 Cervelló 1			0 Santa Coloma de Gramenet 1	
	0 Cornellà 1			15 Terrassa 12	
	1 Esplugues de Llobregat 0			1 Torrelles de Llobregat 1	
	1 Les Franqueses del Vallès 0			2 Tortosa 0	
	5 L'Hospitalet de Llobregat 3				
	1 Matadepera 0				
	1 Mollet del Vallès 1				
	0 Montbrió del Camp 1				
	1 Pallejà 0				



Grup junts de la biblioteca del districte 2 de Terrassa.

Discussió dels resultats i assoliment d'objectius

Vistos aquests resultats, voldríem ressaltar diversos aspectes que considerem significatius:

- a. Amb el poc temps que fa que l'experiència s'aplica, el nombre de punts d'acció és significatiu. I la demanda futura esperançadora.
- b. El volum de conversa total, proper a les 6350 hores de conversa, és important.
- c. La ràtio per grup encara és una mica massa elevada. Caldrà continuar treballant per fer grups més petits i per personalitzar encara més l'atenció. Caldrà augmentar el volum de voluntariat.
- d. El percentatge de participació de la dona al projecte és alt, proper al que vam projectar en el disseny de l'experiència.
- e. El percentatge d'atenció a persones immigrades és molt alt.
- f. Un dels diversos perfils tipus dels prop de 1300 usuaris a qui hem prestat servei és el d'una dona jove amb un ritme alt d'aprenentatge, immigrada i amb fills en edat escolar. La gran prioritat d'aquest any.
- h. Els avenços lingüístics en els grups, així com el coneixement sobre Catalunya són, majoritàriament, i segons les opinions de les persones voluntàries que els guien, moderats. En canvi, la cohesió que s'estableix als grups és majoritàriament alta.

Vist tot això, es pot afirmar que al llarg de 2016 amb el xerrem junts s'ha aconseguit:

- Acostar el català a persones que fins abans no el tenien a prop,
- que el vegin com una eina útil a la seva vida personal, familiar i laboral,
- que els permeti prestar suport en les tasques de l'escola als seus fills i filles,
- que els permeti sentir-se més cohesionats amb la resta de persones de la seva comunitat,
- i que els acosti al territori que els acull.

En definitiva, s'ha millorat la qualitat de vida d'algunes persones a través dels espais de trobada i comunicació en català del xerrem junts.

"Ara ja em puc comunicar amb la gent, i també a la feina".

[El xerrem junts]"M'ha donat molta seguretat quan parlo català".

"Estic molt content perquè aquests elements són molt importants per a la meua vida".



José Alcozer, nascut a Bolívia, assisteix al grup xerrem junts del Centre Social de Sants, de Barcelona. És un dels tants protagonistes del xerrem junts.

Altres aspectes destacables

D'aquest 2016, a banda tot el que ja s'ha exposat fins ara, val la pena destacar els següents aspectes:

La demanda de la metodologia junts ha crescut significativament i ha fet canviar l'equilibri del projecte. Actualment els grups que funcionen sota la metodologia xerrem representen el 60% del total, mentre que els que ho fan sota la del junts ja representen el 40%.

S'està treballant per desenvolupar un tercer estadi metodològic, intermedi entre l'actual junts i l'actual xerrem. D'aquesta manera, avancem per definir aquestes següents tres etapes:

Nivell d'iniciació. És l'etapa de les fórmules, destinada a persones que no comprenen el català i s'ofereix principalment a col·lectius de recent incorporació a Catalunya, a persones amb dificultats diverses —econòmiques, laborals, de legalització, familiars, etc.— i amb una socialització precària. Els grups de conversa són sovint per a ells i elles la primera oportunitat de contacte continuat amb altres al barri on viuen. Aquí participen en pràctiques de català amb objectius de comprensió i expressió molt bàsiques i es fan conscients de la realitat del país, centrada sobretot en l'entorn més pròxim.

Nivell d'arrencada. És l'etapa de les frases. Les persones que són en aquest estadi no han parlat mai en català tot i que en tenen una comprensió bàsica. A les sessions augmenten el bagatge lèxic i expressiu, adquireixen confiança i es fan capaces de participar, amb comentaris breus, en converses col·loquials. L'assistència assídua al grup els obre horitzons i els esperona a participar en llocs i actes que els havien resultat aliens fins aleshores.

Nivell de millora. És l'etapa del text participat. Els components que 'xerren' en aquests grups acostumen a ser molt diversos en edat, cultura, procedència i motivació. La comunicació assídua els porta a saber-se ciutadans amb una relació molt rica de proximitat, atès que intercanvien constantment emocions, coneixements, records i opinions. Aconsegueixen fluïdesa i agilitat en la parla i es familiaritzen amb força referents de catalanitat que desconeixien. S'apropien paulatinament, de la llengua catalana i del país.

Al llarg de 2016 s'ha desenvolupat el Pla de Voluntariat de l'entitat, per tal d'emmarcar la tasca del voluntariat del xerrem junts. Aquest Pla de Voluntariat s'ha incorporat als estatuts de l'entitat amb l'objectiu d'entrar a formar part del Cens d'Entitats de Voluntariat de Catalunya al llarg de 2017.

Hem adaptat alguns dels procediments administratius del xerrem junts a la nova llei del voluntariat i, dins el Pla de Voluntariat, hem creat el Document de Compromís entre la CAL i les persones voluntàries de l'entitat. Es tracta de l'element que estableix els drets i els deures en aquesta relació cooperativa i és d'obligada acceptació per poder prestar servei a la CAL.

Hem detectat que les formacions per a persones voluntàries han estat una part important de l'èxit dels darrers anys. Per a aquest motiu ja són la base de la nostra relació amb les persones voluntàries.

I per acabar, la CAL està preparant una important expansió per al xerrem junts, si troba les col·laboracions esperades en l'administració pública, que el durà en els propers anys a multiplicar significativament la seva presència al territori.

Annexos

Adjuntem, annexats a aquesta memòria, els següents documents:

- Lista de grups xerrem junts 2016 detallada

Barcelona, 31 de desembre de 2016

Firma Josep Ribas Xarles, amb NIF 38015654N, com a president de la Coordinadora d'Associats per la Llengua Catalana, amb CIF G62106117 i número de registre d'entitats 23437/B

Nom	Punt trobada / Entitat	Dia setmana	Horari	Població
XR_01_01_01_Badia_w	Casal Cívica Badia	Dilluns i dimecres	10.00h-11.00h i 9.45h-10.45h	Badia del Vallès
XR_02_02_04_Esplugues_w	Centre Cultural l'Avenç	Dimecres	19.00h-20.30h	Esplugues de Llobregat
XR_03_03_06_Gràcia_w	Orfeo Gracienc	Dijous	18.30h-20.30h	Barcelona
XR_04_05_08_Horta_w	Centre Cívica Matas i Ramis	Dilluns	19.00h-20.30h	Barcelona
XR_05_06_09_Horta_w	Punt d'Informació Juvenil (PIJ)	Dimarts	19.00h-20.45h	Barcelona
XR_06_07_10_Hostafrancs_w	Parròquia Sant Àngel Custodi	Dilluns	19.00h-20.45h	Barcelona
XR_07_08_11_Les Corts_w	Ateneu Popular de les Corts	Dilluns	17.00h-18.30h	Barcelona
XR_08_09_12_L'Hospitalet_w	EPA Can Serra	Dilluns	17.30h-19.00h	L'Hospitalet
XR_09_10_13_L'Hospitalet_w	Ateneu de Cultura Popular de l'Hospitalet	Dimarts	19.00h-20.30h	L'Hospitalet
XR_10_11_14_L'Hospitalet_w	Parròquia de Santa Maria del Gornal	Dimecres	19.00h-20.30h	L'Hospitalet de Llobregat
XR_11_12_15_Nou Barris_w	AV Prosperitat	Dijous	18.00h-20.00h	Barcelona
XR_12_14_17_Pallejà_w	Castell de Paldejà	Dimecres	10.00h-12.00h	Pallejà
XR_13_16_19_Sabadell_w	Biblioteca Vapor Badia	Dimarts	19.00h-20.30h	Sabadell
XR_14_17_20_Sabadell_w	Biblioteca Vapor Badia	Dijous	18.00h-19.30h	Sabadell
XR_15_18_21_Sabadell_w	Centre Cívica La Concòrdia	Dimecres	17.30h-19.00h	Sabadell
XR_16_19_22_Sant Fost_w	Casa Bastinos	Dimecres	17.00h-18.00h	Sant Fost de Campsentelles
XR_17_20_23_Sant Martí_w	Centre Cívica Sant Martí	Dimarts	19.00h-21.00h	Barcelona
XR_18_21_25_Sants_w	Institució Montserrat	Dijous	19.00h-21.00h	Barcelona
XR_19_22_26_Sants_w	Centre Catòlic de Sants	Divendres	18.30h-20.00h	Barcelona
XR_20_23_28_Sants_w	Casal Cívica Estació de Magòria	Dijous	18.15h-19.45h	Barcelona
XR_21_24_29_Torrelles_w	Biblioteca Municipal Pompeu Fabra	Dijous	11.00h-12.30h	Torrelles de Llobregat
XR_22_25_30_Zona Franca_w	Biblioteca Francesc Candel	Dimarts	19.00h-20.30h	Barcelona
XR_23_26_31_Sants_w	Cotxeres de Sants	Dijous	19.00h-20.30h	Barcelona
XR_24_28_33_Terrassa_w	Ass. cultural de dones Can Boada	Dijous	17.30h-19.00h	Terrassa
XR_25_29_35_Terrassa_w	Biblioteca D6 Terrassa	Divendres	10.30h-12.00h	Terrassa
XR_26_30_36_Terrassa_w	Biblioteca D6 Terrassa	Dimarts	10.30h-12.00h	Terrassa
XR_27_31_37_Terrassa_w	Biblioteca D2 Terrassa	Dimarts	16.30h-18.00h	Terrassa
XR_28_33_42_Terrassa_w	Biblioteca D3 Terrassa	Dilluns	18.30h-20.00h	Terrassa
XR_29_34_43_Terrassa_w	Ass. cultural de dones Can Boada	Dimarts	18.45h-20.00h	Terrassa
XR_30_35_44_Terrassa_w	Biblioteca D4 Terrassa	Dimecres	10.00h-11.30h	Terrassa
XR_31_36_45_Terrassa_w	Casal Cívica Sant Llorenç	Dijous	15.30h-17.00h	Terrassa
XR_32_38_47_Terrassa_w	Casal Cívica Pla de Bon Aire	Divendres	10.30h-12.00h	Terrassa
XR_33_39_48_Terrassa_w	AV Les Arenes	Dimecres	19.00h-20.30h	Terrassa
XR_34_41_55_Terrassa_w	Biblioteca Central de Terrassa	Dissabte	11.00h-12.30h	Terrassa
XR_35_42_56_L'Hospitalet_w	Parròquia de Sant Joan Evangelista	Dimecres	17.00h-18.30h	L'Hospitalet
XR_36_43_58_TAN_Sants	Escola Lluís Vives	Dissabte	15.30h-17.00h	Barcelona
XR_37_44_59_Zona Franca_w	Biblioteca Francesc Candel	Dimarts	11.00h-12.30h	Barcelona
XR_38_45_61_Sabadell_w	Centre Cívica Sant Oleguer	Dimarts	10.00h-11.30h	Sabadell
XR_39_47_64_Esquerra Eixample_w	AV Esquerra de l'Eixample	Dimarts	19.00h-20.30h	Barcelona
XR_40_50_72_TAN_Casc antic	Casal de la Parròquia de Sant Oleguer (F. Mambré)	Dijous	10.30h-12.00h	Barcelona
XR_41_51_73_Calafell_w	Centre Cívica Cinema Iris	Dijous	10.00h-11.30h	Calafell
XR_42_52_74_TAN_La Ribera	Centre Cívica Pou de la Figuera	Dilluns	19.00h-20.30h	Barcelona
XR_43_53_76_TAN_Sant Esteve	CFA Víctor Català	Dimarts	17.00h-19.00h	Sant Esteve Sesrovires
XR_44_59_82_TAN_Terrassa	Associació de la Gent Gran D2 Terrassa	Dilluns	16.00h-17.30h	Terrassa
XR_45_61_84_Font de la Guatlla_w	Centre Cívica Font de la Guatlla	Dimecres	19.45h-21.00h	Barcelona
XR_46_62_85_Esquerra Eixample_w	CFA Can Batlló i CFA Palau de Mar	Dimecres	12.30h-14.00h	Barcelona
XR_47_67_TAN_Sant Andreu	Casal de la Gent Gran Mossèn Clapés	Dimecres	11.30h-13.00h	Barcelona
XR_48_71_Terrassa_w	Biblioteca D6 Terrassa	Dijous	10.30h-12.00h	Terrassa
XR_49_72_EXT_TAN_Sant Cebrià	Casal de la tercera edat de Sant Cebrià del Rosselló	Dimecres	18.15h-19.45h	Sant Cebrià del Rosselló
XR_50_74_Sants_w	Centre Social de Sants	Dimecres	19.00h-20.30h	Barcelona
XR_51_76_Calafell_w	Centre Cívica Cinema Iris	Dimarts	10.00h-11.30h	Calafell
XR_52_77_EXT_TAN_Prada	Casal del Conflent	Dilluns	18.30h-20.00h	Prada de Conflent
XR_53_78_EXT_TAN_Perpinyà	Casal Jaume I Perpinyà	Dijous	15.00h-17.00h	Perpinyà
XR_54_79_TAN_Horta	Casal de Gent Gran d'Horta	Dimecres	11.00h-12.00h	Barcelona
XR_55_80_TAN_Horta	Casal de Gent Gran d'Horta	Dimecres	12.00h-13.00h	Barcelona
XR_56_81_TAN_Horta	Casal de Gent Gran d'Horta	Dimecres	12.00h-13.00h	Barcelona
XR_57_82_TAN_Horta	Casal de Gent Gran d'Horta	Dijous	11.00h-12.00h	Barcelona
XR_58_83_Barceloneta_w	Centre Càritas Barceloneta	Dilluns	9.30h-11.00h	Barcelona
XR_59_84_Raval_w	Centre Càritas Aurora	Dimecres	16.00h-17.30h	Barcelona
XR_60_85_Esquerra_Eixample_w	CFA Can Batlló i CFA Palau de Mar	Dimecres	19.30h-20.30h	Barcelona
XR_61_86_Tortosa_w	Biblioteca Marcel·lí Domingo	Dimecres	17.00h-18.00h	Tortosa
XR_62_87_Tortosa_w	Biblioteca Marcel·lí Domingo	Dimecres	18.00h-19.00h	Tortosa
XR_63_88_Sants_w	Fundació Privada Jordi Sierra i Fabra	Dimecres	17.15h-18.30h	Barcelona
XR_64_89_Zona Franca_w	Centre Cívica de la Casa del Relotge	Dilluns	18.30h-20.00h	Barcelona
XR_65_90_Sabadell_w	Centre Cultural Torre Romeu	Dijous	19.00h-20.30h	Sabadell
XR_66_Terrassa_w	Centre Cívica Francesc Macià	Dijous	18.00h-19.30h	Terrassa
XR_67_TAN_Badalona	Casal d'Avis Pep Ventura	Dimecres	11.30h-13.00h	Badalona
XR_68_Badalona_w	Parròquia de Sant Antoni de Pàdua	Dimecres	10.00h-11.30h	Badalona
XR_69_Mollet_w	Casal Cultural de Mollet	Dilluns	16.30h-18.00h	Mollet del Vallès
XR_70_Sant Andreu de la Barca_w	SLC Sant Andreu de la Barca	Dimarts	10.00h-11.30h	Sant Andreu de la Barca
XR_71_Sant Andreu de la Barca_w	SLC Sant Andreu de la Barca	Dilluns	16.30h-18.00h	Sant Andreu de la Barca
XR_72_TAN_Esquerra Eixample	Parròquia del Pilar de Barcelona	Dimecres	17.00h-18.30h	Barcelona
XR_73_Nou Barris_w	Associació de Veïns de Verdum	Dilluns	18.00h-20.00h	Barcelona
XR_74_Dreta de l'Eixample_w	AV Sagrada Família	Dilluns	19.00h-20.30h	Barcelona
XR_75_Horta_w	Lluïsos d'Horta	Dimecres	19.00-20.30h	Barcelona
XR_76_EXT_Les Franqueses_w	Parròquia Sant Francesc d'Assís	Dimecres	16.00h-17.15h	Les Franqueses del Vallès
XR_77_Castellar del Vallès_w	Cal Gorina	Dimecres	17.30h-19.00h	Castellar del Vallès
XR_78_TAN_Poble Sec	Casa del Mar	Dimecres	11.30h-12.45h	Barcelona
XR_79_LL_Sants_w	Biblioteca Vapor Vell	Dilluns	10.00h-11.30h	Barcelona
XR_80_Matadepera_w	Casal de la Gent Gran de Matadepera	Dimarts	1.00h-12.00h	Matadepera
XR_81_Sant Martí_w	Centre Cívica Sant Martí	Dimarts	18.30h-20.00h	Barcelona
XR_82_Terrassa_w	Biblioteca D6 Terrassa	Dijous	10.30h-12.00h	Terrassa
XR_83_TAN_La Sagrera	Escola El Sagrer	Dimecres	15.00h-16.30h	Barcelona
XR_84_Esquerra Eixample_w	CFA Can Batlló	Dimarts	15.00h-16.00h	Barcelona
XR_85_L'Hospitalet_w	Parròquia de Sant Joan Evangelista	Dijous	18.00h-19.00h	L'Hospitalet
XR_86_Sant Andreu de la Barca_w	Casal de la Dona	Dilluns	18.00h-19.30h	Sant Andreu de la Barca

Nom	Punt trobada / Entitat	Dia setmana	Horari	Població
JT_01_01_01_EXT_TAN_Sants	Parròquia de Sant Medir	Dijous	18.00h-19.30h	Barcelona
JT_02_02_02_Terrassa_w	Òmnium Terrassa	Dimarts	18.00h-19.30h	Terrassa
JT_03_03_04_Font de la Guatlla_w	Centre Cívic Font de la Guatlla	Dimecres	19.45h-21.00h	Barcelona
JT_04_04_05_Sants_w	Cotxeres de Sants	Dijous	19.00h-20.30h	Barcelona
JT_05_05_06_Sants_w	Cotxeres de Sants	Dilluns	10.00h-11.30h	Barcelona
JT_06_06_13_TAN_Terrassa	Grup de Colònies Ca n'Anglada	Dijous	10.00h-11.00h	Terrassa
JT_07_07_16_Casc antic_w	Espai d'Inclusió del Casc Antic	Dilluns i dijous	11.15h-12.15h	Barcelona
JT_08_08_21_Terrassa_w	Biblioteca D2 Terrassa	Dimarts	10.30h-11.30h	Terrassa
JT_09_09_25_TAN_Sant Esteve	CFA Víctor Català	Dimarts	15.00h-17.00h	Sant Esteve Sesrovires
JT_10_10_26_Casc antic_w	Espai d'Inclusió del Casc Antic	Dimarts	19.00h-20.00h	Barcelona
JT_11_13_29_Terrassa_w	Biblioteca D6 Terrassa	Dijous	10.30h-12.00h	Terrassa
JT_12_14_30_Torrelles_w	Biblioteca Municipal Pompeu Fabra	Divendres	16.00h-17.30h	Torrelles de Llobregat
JT_13_15_31_TAN_Terrassa	Grup de Colònies Ca n'Anglada	Dijous	11.00h-12.00h	Terrassa
JT_14_17_33_Terrassa_w	Casal Cívic Sant Llorenç	Dijous	15.30h-17.00h	Terrassa
JT_15_19_35_Amposta_w	ONGD Cooperació Activa	Dilluns	15.30h-16.45h	Amposta
JT_16_22_38_Amposta_w	ONGD Cooperació Activa	Dimecres	15.30h-16.45h	Amposta
JT_17_26_42_Casc antic_w	Escola Drassanes	Dimarts	15.00h-16.20h	Barcelona
JT_18_30_46_TAN_La Ribera	Centre Cívic Pou de la Figuera	Dilluns	19.00h-20.30h	Barcelona
JT_19_31_47_TAN_Sabadell	Centre Cívic Sant Oleguer	Dijous	9.30h-11.00h	Sabadell
JT_20_32_48_Sants_w	AMPA Escola Cal Maiol	Dimarts	14.30h-16.00h	Barcelona
JT_21_36_TAN_Casc antic	AMPA Escola Vedruna	Divendres	17.00h-18.00h	Barcelona
JT_22_39_TAN_Mollet	Escola Can Besora	Dijous	15.00h-16.30h	Mollet del Vallès
JT_23_40_TAN_Badalona	Espai Betsaida	Dilluns	10.45h-12.15h	Badalona
JT_24_42_TAN_Sants	Escola Gayarre	Dimarts	15.15h-16.15h	Barcelona
JT_25_43_Casc antic_w	USOC	Dimecres	10.00h-11.00h	Barcelona
JT_26_44_Zona Franca_w	Centre Cívic de la Casa del Relloger	Dilluns	18.30h-20.00h	Barcelona
JT_27_45_TAN_Ciutat Meridiana	CEIP Mestre Morera	Dimecres	15.00h-16.30h	Barcelona
JT_28_49_Sants_w	Centre Social de Sants	Dimecres	19.00h-20.30h	Barcelona
JT_29_50_TAN_Sant Andreu	Casal de la Gent Gran Mossèn Clapés	Dimecres	11.30h-13.00h	Barcelona
JT_30_53_TAN_EXT_L'Hospitalet	Antic Cinema Romero	Dilluns	11.00h-13.00h	L'Hospitalet de Llobregat
JT_31_54_TAN_EXT_L'Hospitalet	Centre Associat amb Mujeres pa'lante	Dijous	17.00h-19.00h	L'Hospitalet de Llobregat
JT_32_55_Carmel_w	Centre Agudells Càritas	Divendres	10.00h-11.45h	Barcelona
JT_33_56_Cornellà_w	Local parroquial El Pilar Càritas	Divendres	9.45h-11.15h	Cornellà
JT_34_57_Santa Coloma_w	Local Parroquial foc Nou. Església Major	Dijous	11.15h-12.45h	Santa Coloma de Gramenet
JT_35_59_L'Hospitalet_w	Parròquia de Santa Maria del Gornal	Dimecres	19.00h-20.30h	L'Hospitalet de Llobregat
JT_36_60_TAN_Badalona	Associació La Mussara	Dilluns	17.00h-18.00h	Badalona
JT_37_61_TAN_Badalona	Institut Júlia Minguell	Dimecres	15.00h-16.30h	Badalona
JT_38_62_TAN_Badalona	Escola Joan Llongueras	Dimarts	15.00h-16.30h	Badalona
JT_39_63_TAN_Badalona	Escola Antoni Botey	Dimarts	15.00h-16.30h	Badalona
JT_40_64_TAN_Badalona	Casal d'Avis Pep Ventura	Dimecres	11.30h-13.00h	Badalona
JT_41_65_Sants_w	Casal Cívic Estació de Magòria	Dijous	18.15h-19.45h	Barcelona
JT_42_66_TAN_Casc antic	Escola Mediterrània	Dilluns	16.30h-17.30h	Barcelona
JT_43_67_TAN_Esquerra Eixample	Iniciatives Solidàries	Dimecres	16.30h-17.30h	Barcelona
JT_44_68_Sabadell_w	Centre Cívic Can Rull	Dilluns	15.45h-16.45h	Sabadell
JT_45_69_Terrassa_w	Casal Cívic Pla de Bon Aire	Divendres	10.30h-12.00h	Terrassa
JT_46_70_TAN_Sants	Fundació Privada Jordi Sierra i Fabra	Dijous	16.00h-17.30h	Barcelona
JT_47_71_TAN_Sant Gervasi	CFA Rius i Tauler	Dimarts	16.30h-17.30h	Barcelona
JT_48_72_TAN_Sants	Escola Lluís Vives	Dijous	9.15h-10.30h	Barcelona
JT_49_TAN_Casc antic	Espai d'Inclusió del Casc Antic	Dimecres	12.30h-13.30h	Barcelona
JT_50_TAN_Casc antic	Espai d'Inclusió del Casc Antic	Dijous	11.30h-12.30h	Barcelona
JT_51_TAN_Casc antic	Espai d'Inclusió del Casc Antic	Dijous	12.30h-13.30h	Barcelona
JT_52_TAN_Poble Sec	Escola Jacint Verdaguer	Dijous	15.10h-16.50h	Barcelona
JT_53_TAN_Cervelló	CEIP Santa Maria de Cervelló	Dijous	15.00h-16.30h	Cervelló
JT_54_TAN_Sants	Escola Lluís Vives	Divendres	9.00h-10.00h	Barcelona
JT_55_TAN_Sants	Escola Lluís Vives	Dimarts	16.00h-17.30h	Barcelona
JT_56_TAN_Sants	Escola Lluís Vives	Dissabte	15.30h-17.00h	Barcelona
JT_57_TAN_Poble Sec	AFA Escola Carles I	Dimarts	9.15h-10.45h	Barcelona
JT_58_Badalona_w	Parròquia de Sant Antoni de Pàdua	Dimecres	11.00h-12.15h	Badalona
JT_59_Montbrí del Camp_w	Biblioteca Municipal de Montbrí del Camp	Dimarts	11.00h-12.00h	Montbrí del camp
JT_60_TAN_Esquerra Eixample_w	EBM L'Arbre de l'Eixample	Dilluns	9.00h-10.30h	Barcelona
JT_61_TAN_Terrassa	Escola Agustí Bartra	Dimarts	10.00h-11.30h	Terrassa
JT_62_Casc antic_w	USOC	Dimecres	17.00h-18.00h	Barcelona
JT_63_TAN_Dreta de l'Eixample	Espai 210	Dimarts	10.30h-12.00h	Barcelona
JT_64_Zona Franca_w	Biblioteca Francesc Candel	Dimarts	11.00h-12.30h	Barcelona
JT_65_Terrassa_w	Casal Cívic Pla de Bon Aire	Dimarts	10.30h-12.00h	Terrassa
JT_66_TAN_EXT_Caldes de Monbui	Parròquia de Santa Maria de Caldes de Monbui	Dimecres	17.00h-18.00h	Caldes de Monbui
JT_67_TAN_EXT_Caldes de Monbui	Parròquia de Santa Maria de Caldes de Monbui	Dimarts	17.00h-18.00h	Caldes de Monbui
JT_68_Sants_w	Centre Social de Sants	Dijous	11.00h-12.30h	Barcelona
JT_69_TAN_Terrassa	Biblioteca D2 Terrassa	Dijous	10.00h-12.00h	Terrassa
JT_70_TAN_Terrassa	Mesquita de Terrassa	Dijous	15.15h-16.30h	Terrassa
JT_71_TAN_Terrassa	Biblioteca D2 Terrassa	Divendres	10.00h-12.00h	Terrassa
JT_72_Sants_w	Centre Catòlic de Sants	Divendres	18.30h-20.00h	Barcelona
JT_73_La Sagrera_w	Escola El Sagrer	Dimecres	15.00h-16.30h	Barcelona